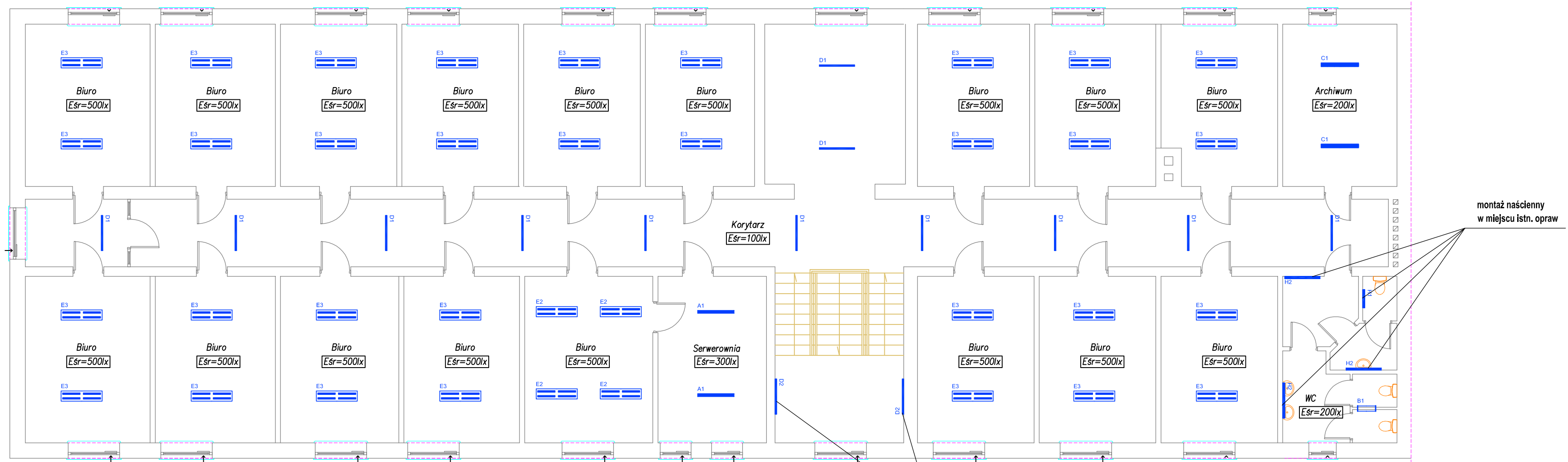


RZUT II PIĘTRA skala 1:100



Oznaczenia:

- B1**

- Nastopowa oprawa LED; Strumień świetlny min.: 4600lm; Temperatura barwowa: 4000K; Ogólny wskaźnik oddawania barw (Ra): >80; Moc max.: 27W; Stopień ochrony IP: IP66; Klasa ochronności: I; Materiał dyfuzora: PC; Rodzaj dyfuzora: ze strukturą pryzmatyczną; Materiał obudowy: PC; Kształt oprawy: tubularna;

- Nastopowa oprawa LED; Strumień świetlny min.: 4600lm; Temperatura barwowa: 4000K; Ogólny wskaźnik oddawania barw (Ra): >80; Moc max.: 26W; Stopień ochrony IP: IP44; Klasa ochronności: I; Materiał dyfuzora: PMMA; Rodzaj dyfuzora: ryflowany strukturalny; Materiał obudowy: Blacha stalowa;

C1


- Nastopowa oprawa LED; Strumień świetlny min.: 3500lm; Temperatura barwowa: 4000K; Ogólny wskaźnik oddawania barw (Ra): >80; Ujednolicony wskaźnik ośnienia UGR: 20 - 24; Moc max.: 30W; Sterowanie przewodowe: ON/OFF; Stopień ochrony IP: IP20; Klasa ochronności: I; Materiał dyfuzora: PMMA; Rodzaj dyfuzora: mikropryzmatyczny; Materiał obudowy: Blacha stalowa;


D1


- Nastopowa oprawa LED; Strumień świetlny min. 2150lm; Temperatura barwowa: 4000K; Ogólny wskaźnik oddawania barw (Ra): >80; Ujednolicony wskaźnik ośnienia UGR: 21 - 27; Moc max.: 21W; Stopień ochrony IP: IP20; Klasa ochronności: I; Materiał dyfuzora: PC; Rodzaj dyfuzora: opalowy; Materiał odbłyśnika: blacha stalowa; Powierzchnia odbłyśnika: biała; Materiał obudowy: Profil aluminiowy; Kształt oprawy: prostokątna;


D2

- Nastopowa oprawa LED; Strumień świetlny min.: 2000lm; Temperatura barwowa: 4000K; Ogólny wskaźnik oddawania barw (Ra): >80; Kąt rozsyłu światłości: 120°; Ujednolicony wskaźnik ośnienia UGR: 22 - 27; Moc max.: 22W; Stopień ochrony IP: IP20; Klasa ochronności: I; Materiał dyfuzora: PC, PMMA; Rodzaj dyfuzora: opalowy; Materiał obudowy: Anodowany profil aluminiowy; Kształt oprawy: prostokątna; - montaż na ścianie.

- E2**  - Nastopowa oprawa LED. Strumień świetlny min.: 4000lm; Temperatura barwowa: 4000K; Ogólny wskaźnik oddawania barw (Ra): >80; Ujednolicony wskaźnik ośnienia UGR: 22 - 23; Moc max.: 29W; Stopień ochrony IP: IP20; Klasa ochronności: I; Materiał rastra: blacha aluminiowa MIRO; Konstrukcja rastra: paraboliczny; Powierzchnia rastra: matowy; Materiał obudowy: Blacha stalowa; Kształt oprawy: prostokątna;


E3  - Nastopowa oprawa LED. Strumień świetlny min.: 5400lm; Temperatura barwowa: 4000K; Ogólny wskaźnik oddawania barw (Ra): >80; Ujednolicony wskaźnik ośnienia UGR: 22 - 23; Moc max.: 42W; Stopień ochrony IP: IP20; Klasa ochronności: I; Materiał rastra: blacha aluminiowa MIRO; Konstrukcja rastra: paraboliczny; Powierzchnia rastra: matowy; Materiał obudowy: Blacha stalowa; Kształt oprawy: prostokątna;

H1  - Nastopowa oprawa LED z niezłóknącego PMMA. Strumień świetlny min.: 1500lm; Temperatura barwowa: 4000K; Ogólny wskaźnik oddawania barw (Ra): >80; Ujednolicony wskaźnik ośnienia UGR: 17 - 23; Moc max.: 12W; Sterowanie przewodowe: ON/OFF; Stopień ochrony IP: IP44; Klasa ochronności: I; Materiał dyfuzora: PMMA; Rodzaj dyfuzora: opalowy; Kształt oprawy: prostokątna; - montaż na ścianie

H2  - Nastopowa oprawa LED z niezłóknącego PMMA. Strumień świetlny min.: 3000lm; Temperatura barwowa: 4000K; Ogólny wskaźnik oddawania barw (Ra): >80; Ujednolicony wskaźnik ośnienia UGR: 17 - 23 Moc max.: 27W; Sterowanie przewodowe: ON/OFF; Stopień ochrony IP: IP44; Klasa ochronności: I; Materiał dyfuzora: PMMA; Rodzaj dyfuzora: opalowy; Kształt oprawy: prostokątna; - montaż na ścianie

UWAGI:

1. Istniejące oprawy oświetlenia ogólnego należy zdemontować.
2. W miejsce zdemontowanych opraw należy zamontować nowe energooszczędne oprawy LED.
3. Zasilanie oraz sterowanie oświetleniem pozostaje bez zmian.

		HSW-Zakład Projektowo Techniczny Sp. z o.o. ul. Kwiatkowskiego 1, 37-450 Stalowa Wola		Nazwa rysunku: PLAN OŚWIETLENIA - II PIĘTRO		Skala: 1:100		
Temat projektu: POPRAWA EFEKTYWNOŚCI ENERGETYCZNEJ BUDYNKU IZBY ADMINISTRACJI SKARBOWEJ W JANOWIE LUBELSKIM - INSTALACJE ELEKTRYCZNE				Autoryzacja opracowania elektryczna	Branża:	Stanowisko:	Imię i nazwisko, specjalność i numer uprawnień:	Podpis:
Inwestor: IZBA ADMINISTRACJI SKARBOWEJ W LUBLINIE ul. T. Szelligowskiego 24 20-883 Lublin		Adres budowy: ul. Wojska Polskiego 32, 23-300 Janów Lubelski			Projektant:	mgr inż. Mariusz Rolek upr. bud. PDK/0074/POOE/05 spec. sied. instalacje i urządzenia elektryczne i elektroenergetyczne		
					Asystent:	inż. Marcin Płocica		
					Sprawdzający:	mgr inż. Andrzej Łatawiec upr. bud. PDK/0076/POOE/05 spec. sied. instalacje i urządzenia elektryczne i elektroenergetyczne		
Stadium projektu: PROJEKT BUDOWLANY				Nr.proj.: PE - 6250		Nr.rysunku: 3		Data: 08.2019
Zastrzega się wszelkie prawa wynikające z Ustawy o prawie autorskim. Rysunek niniejszy nie może być w całości lub w części przerysowywany, uzupełniany lub odpisany komunikulek, bez pisemnej zgody firmy HSW-Zakład Projektowo Techniczny Sp. z o.o. w Stalowej Woli								